

## Parceiros

De quem precisamos ser parceiros ou de quem dependemos para desenvolver/entregar a proposta de valor.



**Sugestões:**  
Que tal fazer parceria com órgãos, secretarias e até outros Governos para acelerar o desenvolvimento do serviço?  
  
O cidadão ou um grupo de cidadãos podem ser considerados na co-criação do serviço?

## Custos

Quanto vai custar inicialmente para desenvolver a proposta de valor e quanto vai custar posteriormente para trabalhar os canais de distribuição e de comunicação.



**Sugestões:**  
Há previsão orçamentária para cobrir os custos?

## Proposta de Valor

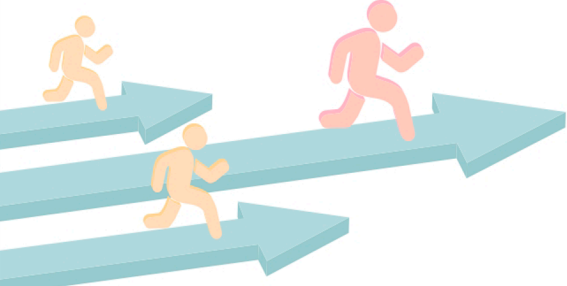
O que é oferecido para o cidadão, incluindo como e por que isso atende não só a sua necessidade, mas também como a entrega deve ser feita. Como os próprios cidadãos descreveriam os benefícios, qual a percepção de valor?



**Sugestões:**  
Que tal eliminar tudo o que for possível para simplificar o entendimento do que é oferecido?  
  
Que tal usar modelos para tentar oferecer às pessoas, o quanto antes, as melhores propostas?

## Estratégias Competitiva e de Crescimento

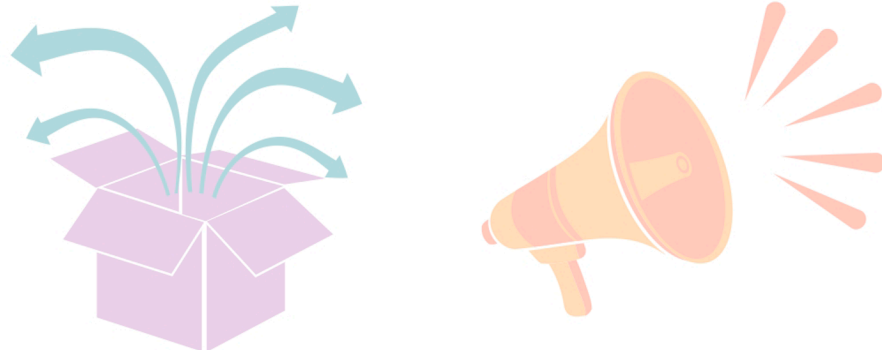
De que outra forma o serviço está sendo fornecido atualmente para o cidadão? Por exemplo: despachantes e intermediários. Como o Governo pretende se posicionar e expandir o serviço?



**Sugestão:**  
Que tal fazer parcerias com potenciais concorrentes?

## Canais de Distribuição e Comunicação

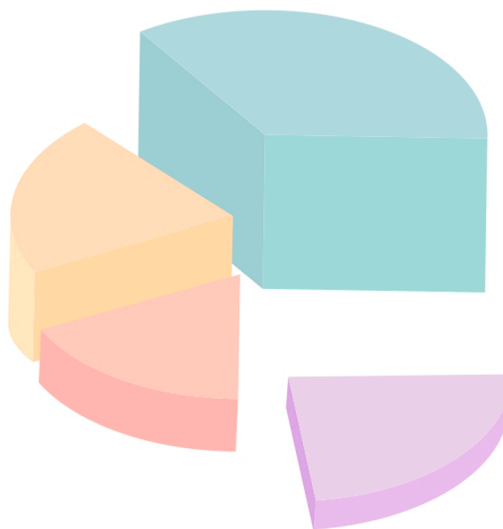
Como a proposta de valor é entregue para os cidadãos – como é entregue a esse segmento (canal de distribuição) e como ela é comunicada (canal de comunicação).



**Sugestões:**  
Que tal garantir que terá à sua disposição múltiplos canais de distribuição? Por exemplo: presencial ou eletrônico.  
Poderão ser usadas agências com mais capilaridade?  
Que tal acompanhar o uso da plataforma entre o grupo que você pretende atingir e quais plataformas mais crescem?  
Se o serviço está na internet poderá também estar em aplicativos para celular?  
Que tal mapear os formadores de opinião para ajudar na divulgação?  
O cidadão entenderá na sua mensagem como o novo serviço melhora sua vida?

## Fontes de Receita

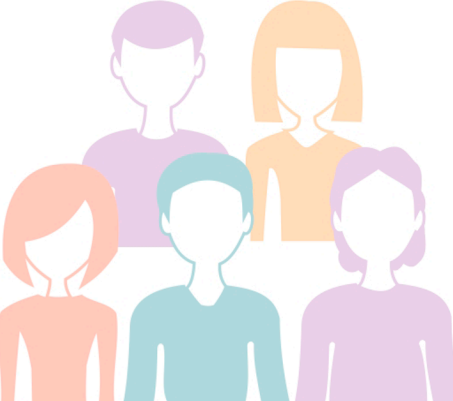
Estimar quais as previsões orçamentárias ou fontes de receita previstas para os novos serviços ou mudanças.



**Sugestão:**  
Se o serviço for cobrado, que tal prever meios dos cidadãos pagarem valores diferenciados baseados em quanto eles usufruem?

## Segmento de Mercado

Que grupos de pessoas se beneficiarão da proposta de valor. Quantos grupos existem e quantos haverão no futuro.



**Sugestões:**  
  
Que tal pesquisar que outros grupos de cidadãos podem ter necessidades similares?  
  
Que tal garantir que o projeto terá sempre um membro desse grupo representando os cidadãos?